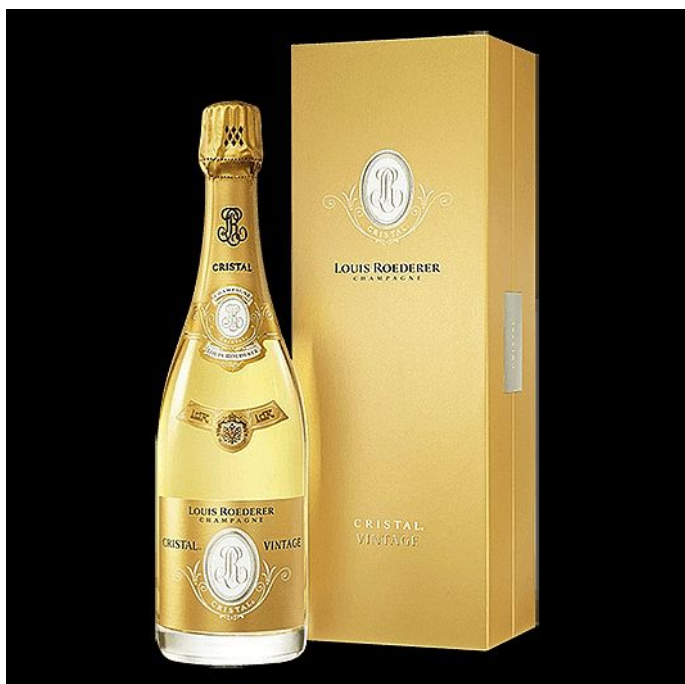


Cristal 2016 Louis Roederer 0,75l (karton)

» VÍNO » Sekty, Prosecco, Šumivá vína » Champagne



| | |
|--------------|---------------|
| Kód produktu | 1003235 |
| EAN | 3114080721650 |

Louis Roederer Cristal je jedním z největších a nejvyhledávanějších šampaňských vůbec. V roce 1876 vytvořil Louis Roederer své vlastní šampaňské pro ruského cara: Cristal. Toto označení má tedy jednu z nejdelších historií ultra prémiových lahví šampaňského.

Základ zahrnuje lokality Grand Cru, které Louis Roederer koupil v polovině 19. století. Když ostatní šampaňské domy pouze nakupovaly víno od vinařů, vzal Roederer produkci z vinice až po finální stáčení do vlastních rukou. V té době to bylo revoluční.

Champagne Roederer je jedním z mála velkých šampaňských domů, které jsou dodnes v rodinném vlastnictví. Frédéric Rouzaud je sedmá generace a potomek Louise Roederera. Dnes dům vlastní 240 hektarů vinic, výhradně v lokalitách Grand Cru a Premier Cru.

Vynikající ročník šampaňského 2016 přinesl Cristal s nejlepší rovnováhou mezi zralostí a svěžestí. Pochází z 39 různých lokalit, ze kterých byla použita jen ta nejlepší sklizeň. 60 % tvoří Pinot Noir, 40 % Chardonnay, po jedné třetině z vinic v La Rivière, Montagne a La Côte. Klasické cuvée odrůdy Cristal, stejně jako u jeho dvou předchůdců. Třetina základních vín pochází z dřevěných sudů.

Původní citát Louise Roederera o Cristalu 2016: "Ročník plný harmonie, který dokonale kombinuje rovnováhu a hloubku."

| | |
|----------------------------------|--------------------------------------|
| Dostupnost na hlavním skladě: | Skladem |
| Dostupné množství na prodejních: | 5,00 ks |
| | Zobrazit dostupnost na prodejních |
| | Najděte svou prodejnu |
| | Nalezeno prodejen: 3 |
| | Hlavní sklad Benešov 2,00 ks |
| | Prodejna Praha 2,00 ks |
| | Prodejna Poděbrady 1,00 ks |

Cristal 2016 Louis Roederer 0,75l (karton)

» VÍNO » Sekty, Prosecco, Šumivá vína » Champagne

Popis

Šampaňský dům Louis Roederer je jedním z posledních velkých vinařských domů, který vlastní stejná rodina, která jej založila v roce 1776. V jeho portfoliu najdete jedno z nejlepších champagne světa, slavné cuvée Cristal, které bylo vytvořeno pro samotného ruského cara Alexandera II. Všechna cuvée domu Louis Roederer jsou výsledkem trpělivé práce se základními ingrediencemi, spolupráce odborníků, hledání rovnováhy a odolných a štědrých hroznů pěstovaných na vinicích v Champagne. Historie vinařství Louis Roederer – dvě století trvající snaha o dokonalost Historie vinařského domu Louis Roederer sahá až do roku 1776, kdy otec a syn Duboisovi založili vinařství v Reims. To později prodali Nicolasovi Schreiderovi, strýci Louise Roederera. V roce 1827 se stali společníky a o šest let později, v roce 1833, Louis vinařství po svém strýci zdědil. S pomocí bratra Eugéna a Huga Kraffta ho přivedl k velkému rozmachu – vytvořil jedinečný styl, charakter a chuť vína. V polovině 19. století získal některé z vinic Grand Cru v Champagne. Jeho přístup ostře kontrastoval s tehdejšími postupy. Zatímco ostatní domy hrozny nakupovaly, Louis Roederer o své vinice pečoval, seznámil se se specifickými vlastnostmi každého pozemku a metodicky získával tu nejlepší půdu. Řídil se zásadou, že každé skvělé víno závisí na kvalitě půdy, vášni pro tradici a prozíravé vizi budoucnosti. Během jeho života se prodeje zvýšily o neuvěřitelných 600 000 lahví ročně.

Parametry

| | |
|-------------|---------|
| Země původu | Francie |
|-------------|---------|